

ISTITUTO COMPRENSIVO STATALE
Scuola dell'Infanzia Primaria e Secondaria di I
grado "VOLINO - CROCE - ARCOLEO"
Via Annibale De Gasparis, 15 – 80137 NAPOLI Tel e fax
081440281 C.F. 95170440630
naic8bx001@pec.istruzione.it -
www.volinocrocearcoleo.edu.it

<p>I.C. "VOLINO-CROCE-ARCOLEO" Prot. 0004761 del 31/03/2025 VII (Uscita)</p>

AL PERSONALE TUTTO
AGLI ATTI/SITO WEB

CIRCOLARE 432

OGGETTO: RASSEGNA SINDACALE N. 13 - 31 MARZO 2025

Si trasmette alle SS.LL quanto in oggetto.

IL DIRIGENTE SCOLASTICO
Prof.ssa Maria Rosaria Scagliola
Firma autografa sostituita a mezzo stampa
ai sensi dell'art. 3 comma 2 del D.L. n. 39/1993



Per una Scuola giusta

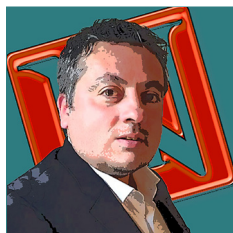
Rassegna sindacale nazionale **Anief**



Consulta la versione web

www.anief.org

Numero 13/2025 - email: segreteria@anief.net - Tel. 091 7098355



L'opinione ANIEF

La presentazione di molti degli emendamenti al DL 25/2025 PA (C 2308) segnalati da Anief dimostra il continuo dialogo del nostro giovane sindacato con il Parlamento e l'attenzione per i diritti del personale scolastico. Ora ci aspettiamo il voto sulle proposte relative a indennità di trasferta fuori sede, mobilità intercompartimentale, figure di sistema, primo gradone stipendiale, anno di prova neo-assunti, organico aggiuntivo, assunzioni idonei, utilizzo economie per ordinamento professionale ATA per aumento retribuzioni, snellimento lavoro segreterie scolastiche, incremento retribuzione e formazione personale Ata, buoni pasto nel contratto del personale scolastico, abolizione della trattenuta Enam.

Marcello Pacifico, presidente nazionale Anief

ISTRUZIONE

Legislazione - Decreto Scuola, il Governo apre agli idonei dei concorsi da assumere in ruolo fino al 30% dei posti. **Anief** esulta: premiata la nostra costanza, bene anche il welfare scolastico che ora va allargato al personale.

Ministero - Nuove Indicazioni Nazionali Scuola Infanzia e Primo ciclo: **Anief** chiede di modificare alcuni punti, di tenere conto delle interconnessioni anche per riuscire a motivare e preparare al meglio i docenti.

Ministero - Revisione dei criteri per gli organici ATA: grazie al CCNL 2019-21, MiM disposto ad attivare 17 mila nuove figure professionali tra operatori e funzionari. **Anief** chiede confronto su economie di spesa per incrementare organici.

Legislazione - Decreto PA con 900 emendamenti, c'è anche la scuola con le richieste Anief: più personale, nuove modalità d'assunzione con doppio canale, benefit pro-welfare, indennità, prima in pensione".

Scuola - Proposta di legge per il riscatto agevolato della laurea della senatrice Bucalo, danno i primi frutti la petizione **Anief**. Pacifico: "dalle collaborazioni nascono sempre le migliori soluzioni".

Aran - Risorse contratti, al comparto istruzione e ricerca 6 miliardi per firmare quello scaduto e l'attuale. Pacifico: "bisogna trovare risorse ulteriori per la valorizzazione del personale scolastico".

DIRITTO

Ricorsi - Graduatorie interne d'istituto, entro il 9 aprile la pubblicazione: il mancato punteggio per il servizio svolto nelle paritarie farà perdere il posto a molti docenti. **Anief** consiglia di inviare la diffida.

Docenti di sostegno scelti dalle famiglie, merito e Costituzione sotterrati: **Anief** conferma i ricorsi al Tar.

Giurisprudenza - Carta del docente ai precari, a Modena 2.000 euro più interessi al prof supplente. Il giudice del lavoro cita Cassazione, Consiglio di Stato e Corte di Giustizia Ue: serve a tutti per un migliore svolgimento della prestazione.

Carta del docente, a Reggio Emilia il Tribunale risarcisce una supplente con 2.000 euro più interessi: negare l'aggiornamento ai precari sarebbe discriminante. La difesa dei legali **Anief** ancora una volta vincente.

Carta docente, Corte di Giustizia Europea e Costituzione dicono che va anche ai precari: a Modena 1.000 euro più interessi a una insegnante che ha presentato ricorso con Anief, il Tribunale conferma la discriminazione.

Ferie e festività soppresse non pagate senza essere mai state fruito dai supplenti, a Venezia il giudice risarcisce una docente con 4.900 euro più interessi: la linea dei legali **Anief** prevale ancora.

Carta del docente ai precari, ancora vittoria in tribunale a mani basse: 1.500 euro con interessi al prof che a Modena ha fatto ricorso con Anief.

FORMAZIONE

TFA X ciclo 2025

Preparati con il nostro esperto! Ottimizza il tuo tempo con la nostra metodologia.

Il Tirocinio Formativo Attivo (TFA) è la porta d'ingresso per diventare insegnante di sostegno.

Il nostro corso comprende:

- 25 ore di lezioni in sincrono
- Dispense di approfondimento scaricabili e stampabili, in preparazione alle prove di accesso per tutti gli ordini e gradi di istruzione
- Laboratori con tecniche e strategie per superare le prove
- Esercitazioni di verifica per memorizzare le teorie
- Laboratori di scritture e tracce scritte
- Mappe concettuali
- Approfondimenti tematici

PER ISCRIVERTI [CLICCA QUI](#)

VOTA la Lista

ANIEF

alle prossime

ELEZIONI RSU

del



2025

SERVIZI

Modello 730 2025, novità e istruzioni

Contatta la sede Cedan S.r.l.s. più vicina a te e visita il nostro sito www.cedan.it

EUROSOFIA E-SOFIA

**CIAD: Alfabetizzazione Digitale ATA
CONSEGUILA ENTRO IL 30/04/2025
CON NOI! Esame online immediato**

Il nuovo percorso introdotto dal nuovo CCNL, allineato al framework europeo DigComp 2.2, valido come Certificazione di Alfabetizzazione Digitale per il bando ATA III fascia da conseguire entro aprile 2025 pena l'esclusione dalle graduatorie.

Un ponte tra le competenze intermedie e avanzate, che certifica la capacità di affrontare situazioni più complesse e tecniche.

PREZZO 189,00€

Costo riservato ai soci ANIEF: € 150,00

[CLICCA QUI per accedere al corso](#)

L'Agenda

• **OrizzonteScuolaTV: Intervista a Stefano Cavallini su commissari esami di maturità**
Lunedì 31 marzo, ore 14.30

- **Anief - Assemblee sindacali regionali con il presidente Marcello Pacifico:**
Sardegna-Friuli Venezia Giulia, **martedì 1 aprile ore 8.00-11.00**
Umbria-Emilia Romagna, **mercoledì 2 aprile ore 8.00-11.00**
Lombardia-Basilicata, **giovedì 3 aprile ore 8.00-11.00**
Liguria-Piemonte, **venerdì 4 aprile ore 8.00-11.00**

14-15-16

APRILE 2025

ELEZIONI RSU

**A TUTELA
DEI TUOI
DIRITTI**

VOTA

**E FAI VOTARE
LA LISTA**

ANIEF



WWW.ANIEF.ORG

